

埼玉県社会保険労務士会 会員・組合員の皆さまへ

今、できる事からはじめよう! おうちでできるセルフ・ヘルスケア

# ご存知ですか? “自宅”でできる がんリスク検査



## だ液によるがんリスク検査 SalivaChecker®

### サリバチェッカー おすすめの理由

一度に複数のがんリスクが分かる!



自分も家族も安心

早期発見ができれば治療の負担も少なく、家族も安心です。



痛くない

数滴のだ液を採取するだけなので、体に負担をかけません。



確かな臨床研究

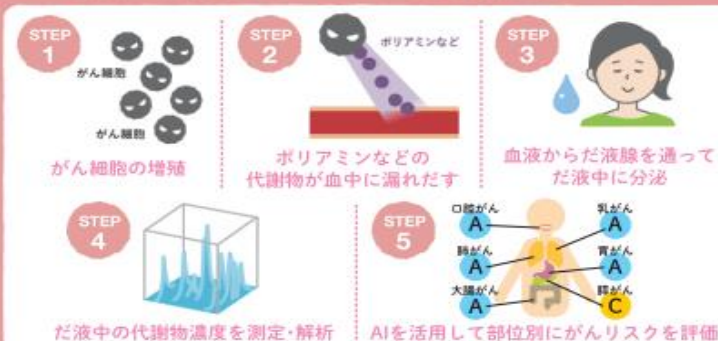
検査技術の基礎となった研究は、多くの論文が国際的な学術誌に掲載されています。



どうしてだ液でがんのリスクが分かるの?

### がん細胞からしみ出す 代謝物がだ液に表れるからです。

だ液は「身体の鏡」といわれ、血液や尿と同じように健康状態の指標となる多くの情報を含みます。だ液中の成分の大部分は血液由来のため、がん細胞からしみ出す代謝物は血管を通り、だ液中にしみ出します。サリバチェッカーは、最新の測定装置を用いてこれらの物質を分析・解析します。



サリバチェッカーは、慶應義塾大学先端生命科学研究soでの研究成果をもとに開発された新しい検査です。検査のしくみやリスク評価方法については、サリバテックのホームページに詳しく掲載しています。

Check!



このご案内は埼玉県社会保険労務士会の協力事業として  
会員の為に行うもので、同会の了承を得てお送りしています。

簡単で痛くない

SalivaChecker®

サリバチェッカー

提供会社：サリバテック社

がんの早期発見を助ける  
がんリスク検査サービスを、  
特別価格でご利用いただけます

サリバチェッカーとは

がんのリスクを手軽に検査できる「だ液によるがんリスク検査」です。  
1度の検査で6つのがん種ごとに現在のリスクを調べることができます。

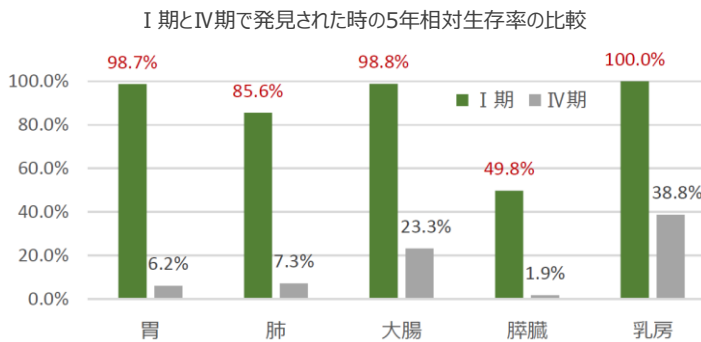


QRコードより検査の仕組み・精度などを  
紹介した動画をご覧ください。



がんは早期発見が重要

がんは治療技術が進歩したことにより、早期発見され、適切な  
治療ができれば完治を望めるようになってきています。  
一方でがんが進行してから見つかったら治療が困難となる場合も  
あるため早期発見がとても重要です。



出典：国立がん研究センター「全がん協加盟がん専門診療施設の5年生存率、10年生存率データ」

企業さまでの活用例

◆がんの早期発見・早期治療を促す施策として  
「検査費用が高そう（金銭面）」「検査に行く時間がない」  
「面倒そう」などを理由に、日本のがん検診受診率は4～5割程度  
です。がんは早期に発見できれば治療効果が期待できます。

◆がんによる離職・長期休業対策に  
会社勤めの方のうち、30%はがんと診断されたのちに離職を余儀  
なくされています。（※1）  
また、がんで休職をした場合、フルタイム復帰までの日数(中央値)  
は201日と長期なる傾向があります。  
長期間、今までと同等の仕事ができない状態になる可能性もあ  
ります。（※2）  
がんによる離職・長期休業の対策として簡単に行える本検査を活  
用できます。

出典 ※1 厚生労働省「がん患者の就労や就労支援に関する現状」 ※2 順天堂大学医学部「がん患者の就労継続及び職場復帰に資する研究」

ご利用者さまにも嬉しい

◆病院に行かなくても気軽に検査ができます  
自宅で数滴のだ液を採取するだけなので身体に負担がありま  
せん。  
また、早期発見が難しく、見つかったときにはすでに手遅れと言  
われている「膵臓がん」のリスクも分かります。

◆一般価格より割安にご利用できます  
サリバチェッカーホームページ記載価格：26,400円（税込）  
ひまわり生命経由でお申込みの場合：

**12,100円（税込）**

〈検査キット開発元／検査・測定機関〉

株式会社サリバテック

〈公式ウェブサイト〉 <https://salivatech.co.jp/>



〈業務提携受け会社〉

SOMPOひまわり生命保険株式会社

〈公式ウェブサイト〉 <https://www.himawari-life.co.jp/>

お問い合わせ先

SOMPOひまわり生命保険株式会社

埼玉開発支社 師岡

〒330-0854 埼玉県さいたま市大宮区

桜木町1-11-5 KSビル6階

Tel:050-2016-8524 Fax：048-643-1787

〈公式ウェブサイト〉 <https://www.himawari-life.co.jp/>