

「単調なPC作業」はロボットに任せて、
人間は「その人らしい仕事」へ。

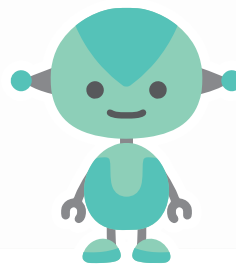
社労士事務所の RPA[※]導入なら

※RPAとは「Robotic Process Automation」の略語で、コンピュータ上で行われる様々な業務をソフトウェアロボットによって自動化する技術の事です。

「ENROBO」



※社労士事務所以外の導入含む



実績が
豊富だから
安心だね!

月額 **19,800** (税抜) 円から

※ **12,800** 円のライトプランもございます。

特徴

- シナリオ開発が**一切不要**
- あんしん保守サポート
- エラー対応・仕様修正が**無料**
※無料範囲に上限がございます。
- 40以上の動作を自動化可能**
※詳細は裏面をご覧ください。

会員・組合員様向け 特別割引

初期導入料金

15%OFF

月額利用料金

1ヶ月無料

問い合わせフォームに会報誌を見てお問い合わせいただいた旨をご記載ください。

このご案内は埼玉県社会保険労務士会の協力事業として会員の為に行うもので、同会の了承を得てお送りしています。

ENROBO
社労士

<https://enrobo.net/sharoushi>

問合せ先電話番号：03-4361-5226

サービス説明の申込・資料請求はこちら▶

ENROBO 社労士

検索



自動化可能な業務

業務削減できました!



基本機能 業務の自動化で人的ミスが減少

公文書ダウンロード

- オフィスステーション・台帳・社労夢などに対応
- 公文書及びコメントファイルダウンロード

ファイル加工

- XMLファイルをPDFファイルに変換(社保)
- 連記式スタイルシートの適用
- PDFファイルの連結

リネーム・フォルダ管理

- ファイルのリネーム
- 会社ごと、手続きごとフォルダ等への保存
- 不要ファイルの削除、新規フォルダ作成

オプション機能 自動化可能シナリオ 詳細例

得喪業務

- 入退社従業員情報の登録
- 取得喪失証明書(社保)・保険料一覧表作成
- 完了/返戻/エラー(チャット)通知
※得喪業務以外も対応可能
- 印刷 メール作成/送信

給与計算

- 勤怠データを給与計算ソフトへ入力/取込み
- 前月対比表作成
- 支給控除一覧表/明細作成
- 金額変動なしデータの更新
- 賞与計算 メール作成/送信

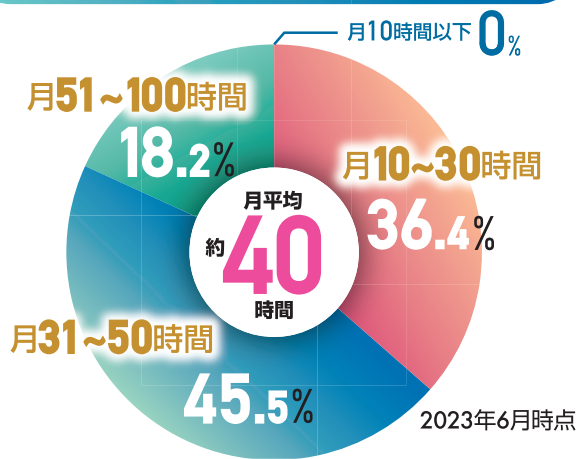
その他

- 年度更新 AI OCR
 - 請求書作成/ファイル保存
 - 料金収納システの更新
 - kintoneや処理簿等への入力
 - バックアップ タイマー実行
- その他多数の作業を自動化可能です。

電子申請・労務ソフトの乗り換え時のデータ移行もRPAで自動化が可能です。詳細はお問い合わせください。

導入による効果

業務削減時間



ENROBOの平均時給単価

約 **733** 円
(27,280円/37.2時間)

埼玉県の社労士事務所様

- アイ社会保険労務士法人様
 - 高林社会保険労務士事務所様
 - 埼玉南社会保険労務士法人様
 - 中村社会保険労務士事務所様
 - HAPワークライフサポート様
- など多くの事業所様で導入していただいております。

重要な業務に集中できるっていいね!

導入による業務の変化

導入前の課題

- 単調で簡単なくり返し作業に時間がかかっている
- 単調作業のくり返しによる人的ミスの発生やモチベーションの低下
- 単純作業ではなく重要なタスクに時間が使えていない
- 人手不足で新しい依頼が受けられない
- 繁忙期にたくさん残業が発生している
- 引き継ぎや教育に労力がかかっている

導入後の変化

- 単調な作業が自動化されて、人的ミスが減少し、働きやすさは向上
- 労務相談や打ち合わせなど顧問先とのコミュニケーションに割ける時間が増加
- 入退社業務、給与計算など重要な業務に集中できるようになり、月20万円以上の売り上げUP
- 新しいスキルや知識の学習機会が増えて、キャリアアップにつながった
- 担当スタッフ変更時に引き継ぎが不要になった



資料請求&無料相談のお申し込みはこちらから→

